

CARTOGRAFIA CON INDIVIDUAZIONE DEI CIMITERI COMUNALI E LOCALIZZAZIONE DEI CIMITERI DEI COMUNI CONTERMINI



COMUNE DI MISSAGLIA

PROVINCIA DI LECCO

tavola di azionamento **CONTRODEDOTTO**

PIANO REGOLATORE GENERALE

Piano Regolatore Generale

approvato Consiglio Comunale con deliberazione n.34 del 12.05.1992
approvazione Giunta Regionale con deliberazione n.1779 del 05.09.1995

Varianti parziali ordinarie approvate

variante n.1 approvata Consiglio Comunale delibera n.58 del 23.11.2000
approvazione Giunta Regionale con deliberazione n.7/6918 del 16.11.2001
variante n.2 approvata Consiglio Comunale delibera n.34 del 11.06.2001
approvazione Giunta Regionale con deliberazione n.7/8064 del 15.02.2002

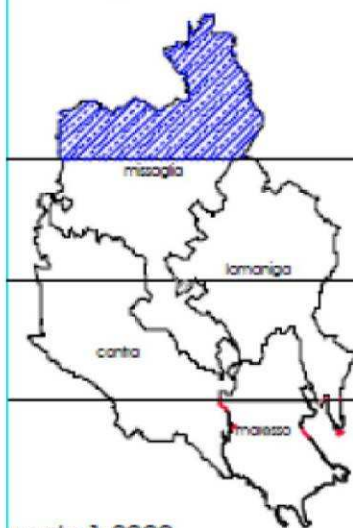
Varianti semplificate approvate

variante n.1 approvata Consiglio Comunale delibera n.10 del 23.02.2000
pubblicazione B.U.R.L. serie inserzioni n.13 del 29.03.2000
variante n.2 approvata Consiglio Comunale delibera n.13 del 23.02.2000
pubblicazione B.U.R.L. serie inserzioni n.13 del 29.03.2000
variante n.3 approvata Consiglio Comunale delibera n.56 del 23.11.2000
pubblicazione B.U.R.L. serie inserzioni n.1 del 08.01.2001
variante n.4 approvata Consiglio Comunale delibera n.44 del 21.09.2000
pubblicazione B.U.R.L. serie inserzioni n.49 del 06.12.2000
variante n.5 approvata Consiglio Comunale delibera n.32 del 11.06.2001
pubblicazione B.U.R.L. serie inserzioni n.29 del 18.07.2001
variante n.6 approvata Consiglio Comunale delibera n.69 del 22.11.2001
pubblicazione B.U.R.L. serie inserzioni n. 57 del 27.12.2001
variante n.7 approvata Consiglio Comunale delibera n.3 del 31.01.2002
pubblicazione B.U.R.L. serie inserzioni n.11 del 13.03.2002
variante n.8 approvata Consiglio Comunale delibera n.4 del 31.01.2002
pubblicazione B.U.R.L. serie inserzioni n. 13 del 27.03.2002
variante n.9 approvata Consiglio Comunale delibera n.38 del 01.10.2002
pubblicazione B.U.R.L. serie inserzioni n.46 del 13.11.2002
variante n.10 approvata Consiglio Comunale delibera n.36 del 01.10.2002
pubblicazione B.U.R.L. serie inserzioni n.49 del 04.12.2002
variante n.11 approvata Consiglio Comunale delibera n. 53 del 22.12.2003
pubblicazione B.U.R.L. serie inserzioni n. 8 del 18.02.2004
variante n.12 approvata Consiglio Comunale delibera n.4 del 28.01.2004
pubblicazione B.U.R.L. serie inserzioni n. 8 del 18.02.2004
variante n.13 approvata Consiglio Comunale delibera n. 5 del 28.01.2004
pubblicazione B.U.R.L. serie inserzioni n. 14 del 31.03.2004

Rettifiche P.R.G. L.R. 23/97

rettifica n.1 approvata Consiglio Comunale delibera n.57 del 23.11.2000
pubblicazione B.U.R.L. serie inserzioni n. 52 del 27.12.2000
rettifica n.2 approvata Consiglio Comunale delibera n.9 del 28.02.2002
pubblicazione B.U.R.L. serie inserzioni n. 19 del 08.05.2002

foglio n. 1/4

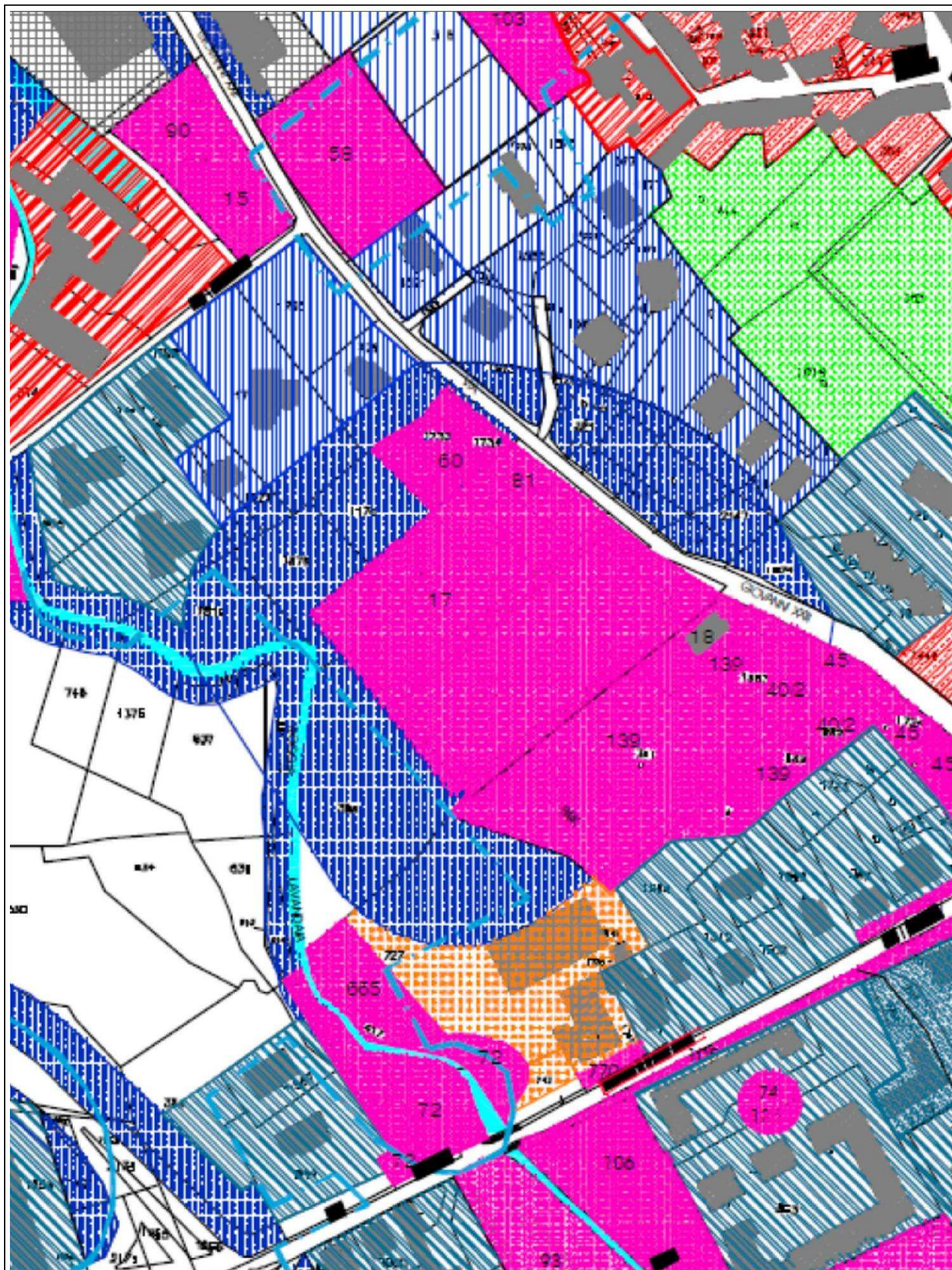


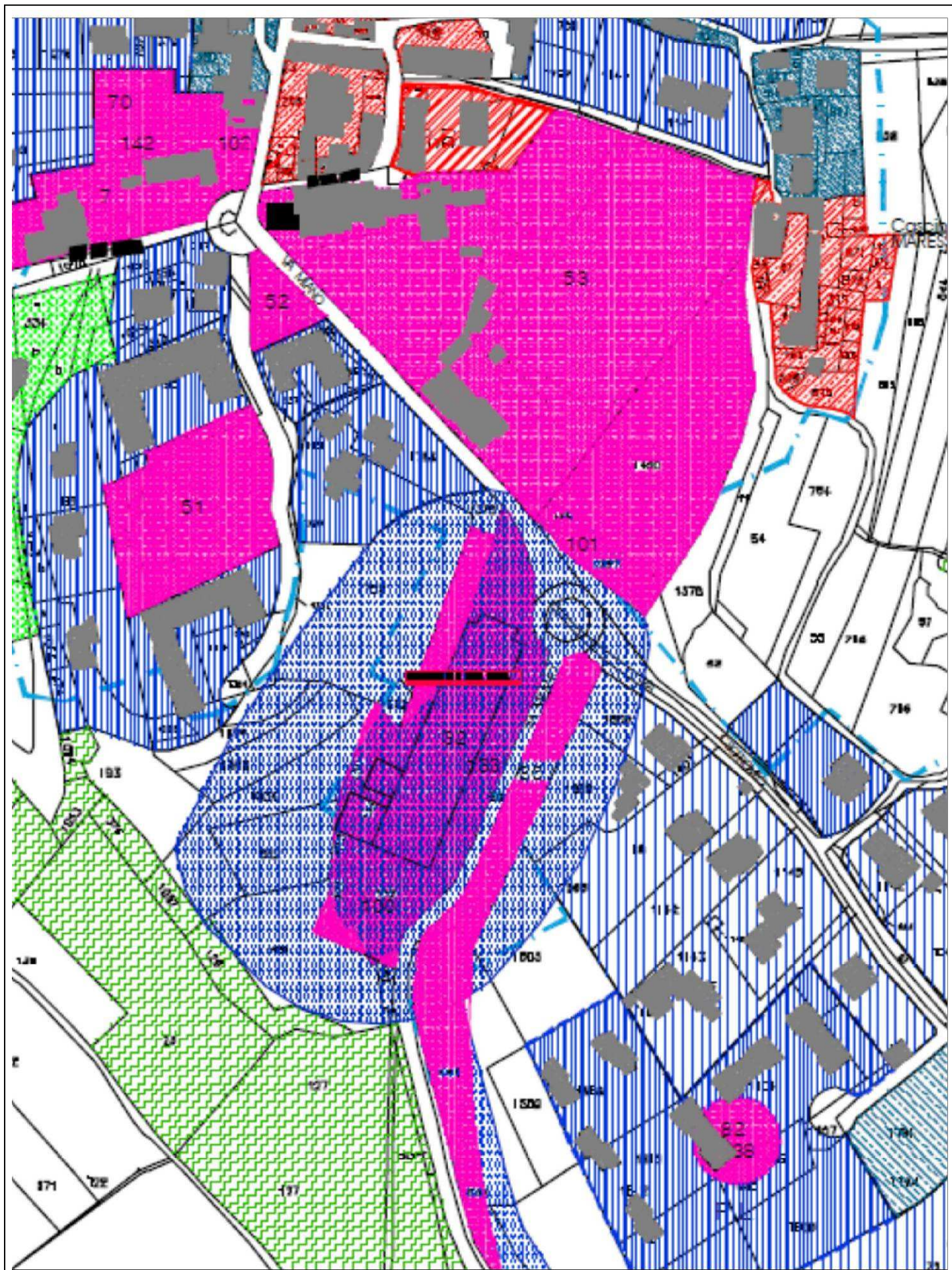
scala 1:2000

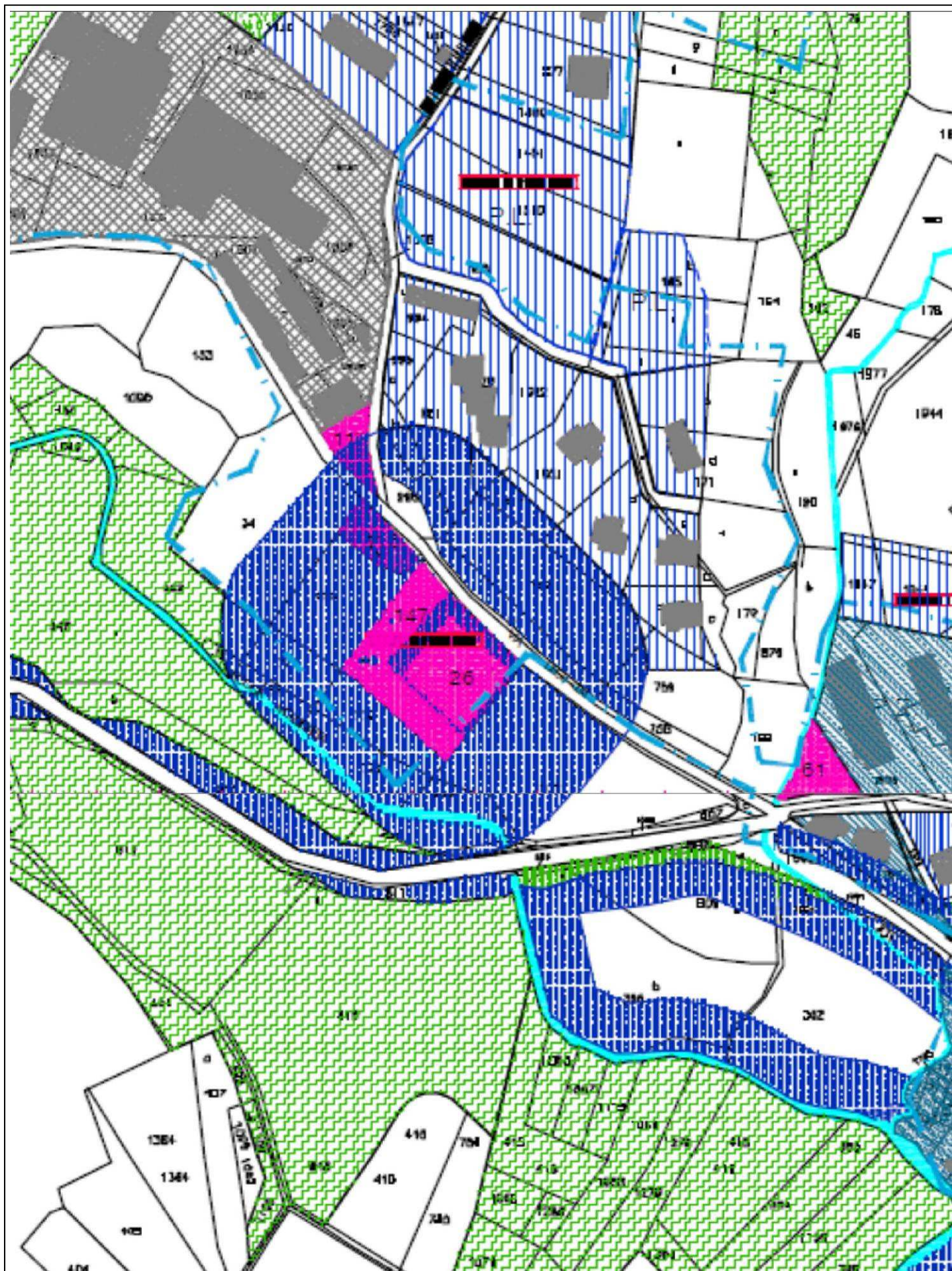
il sindaco	dott.ssa Marta Casaghi
il segretario	dott. Vincenzo Del Giacomo
il tecnico	dott.arch. Davide Cereda

LEGENDA

	PERIMETRO PARCO VALLE CURONE L.R. 39/1995
	CENTRO ABITATO D.P.R. 285/94
	CENTRO EDIFICATO - art. 18 L. 865/71
	LEGENDA P.A.I. - classe IV fattibilità Ee: aree coinvolgibili da fenomeni con pericolosità molto elevata-esondazioni Fa: aree interessate da frane attive-pericolosità molto elevata
	ambito di variante ordinaria P.R.G. - ambito di variante semplificata L.R. 23/97
	previsioni urbanistiche sospese per adeguamento P.T.C. Valle del Curone
	zona A 1 - edificazione di particolare valore storico ambientale
	zona A 2 - nuclei di antica formazione
	zona A 3 - piani di recupero
	zona A 4 - verde privato tutelato di interesse ambientale
	zona B 1 - ristrutturazione edilizia
	zona B 2 - residenziale di completamento
	zona B 3 - piani di zona attuati ed in corso di attuazione
	zona C 1 - residenziale esistente a saturazione intensiva
	zona C 2 - residenziale esistente a saturazione rada
	zona C 3 - residenziale di espansione
	zona C 4 - residenziale di espansione per P.L. in fase di attuazione
	zona D 1 - industriale artigianale esistente
	zona D 2 - industriale artigianale esistente - P.I.P. in attuazione
	zona D 3 - artigianale industriale di trasferimento
	zona D 4 - industriale per Ex Cementeria
	zona G 1 - commerciale esistente e di ristrutturazione
	zona G 2 - struttura assistenziale privata
	zona E 1 - per attività agricole (L.R. 91/80)
	zona E 2 - per attività agricole non zootecniche
	zona E 3 - boschiva
	zona E 4 - attività florovivaistiche
	zona F 1 - uso pubblico - standard (art. 22 L.R. 61/75)
	zona F 2 - attrezzature religiose di carattere privato
	zona F 3 - attrezzature sportive di carattere privato
	zona F 4 - attrezzature e servizi ai disabili
	zona R 1 - fasce di rispetto stradale e cimiteriale
	zona R 2 - fascia rispetto per deposito di inerti







GEOPLANET

Geologia Applicata, Geotecnica, Idrogeologia, Geologia Ambientale, Pianificazione Territoriale
Via Edison n.18/a; 23875 Osnago (Lc) tel./fax 039-587201
Frazione Olgasca n.8 - 23823 Colico (Lc) tel./fax 0341-931962 tel. cell. 338-2195909
E - Mail geoplanet@infinito.it studiogeoplanet@libero.it

COMUNE DI MISSAGLIA**PROVINCIA DI LECCO**

**AGGIORNAMENTO AI SENSI
DELLA D.G.R. 22 DICEMBRE 2005 - N.8/1566
E DELLA D.G.R. 28 MAGGIO 2008 N.8/7374
Criteri ed indirizzi per la definizione della
componente geologica, idrogeologica e sismica del
Piano di Governo del Territorio, in attuazione
dell'art.57, comma 1, della l.r. 11 marzo 2005, n.12**

Dott. Geol. Maurizio Penati



Dott.ssa Geol. Marialuisa Todeschini



***CARTA DELLA FATTIBILITA' GEOLOGICA ESTESA A TUTTO IL
TERRITORIO COMUNALE***

NOVEMBRE 2011

SCALA 1: 10.000

TAVOLA 10

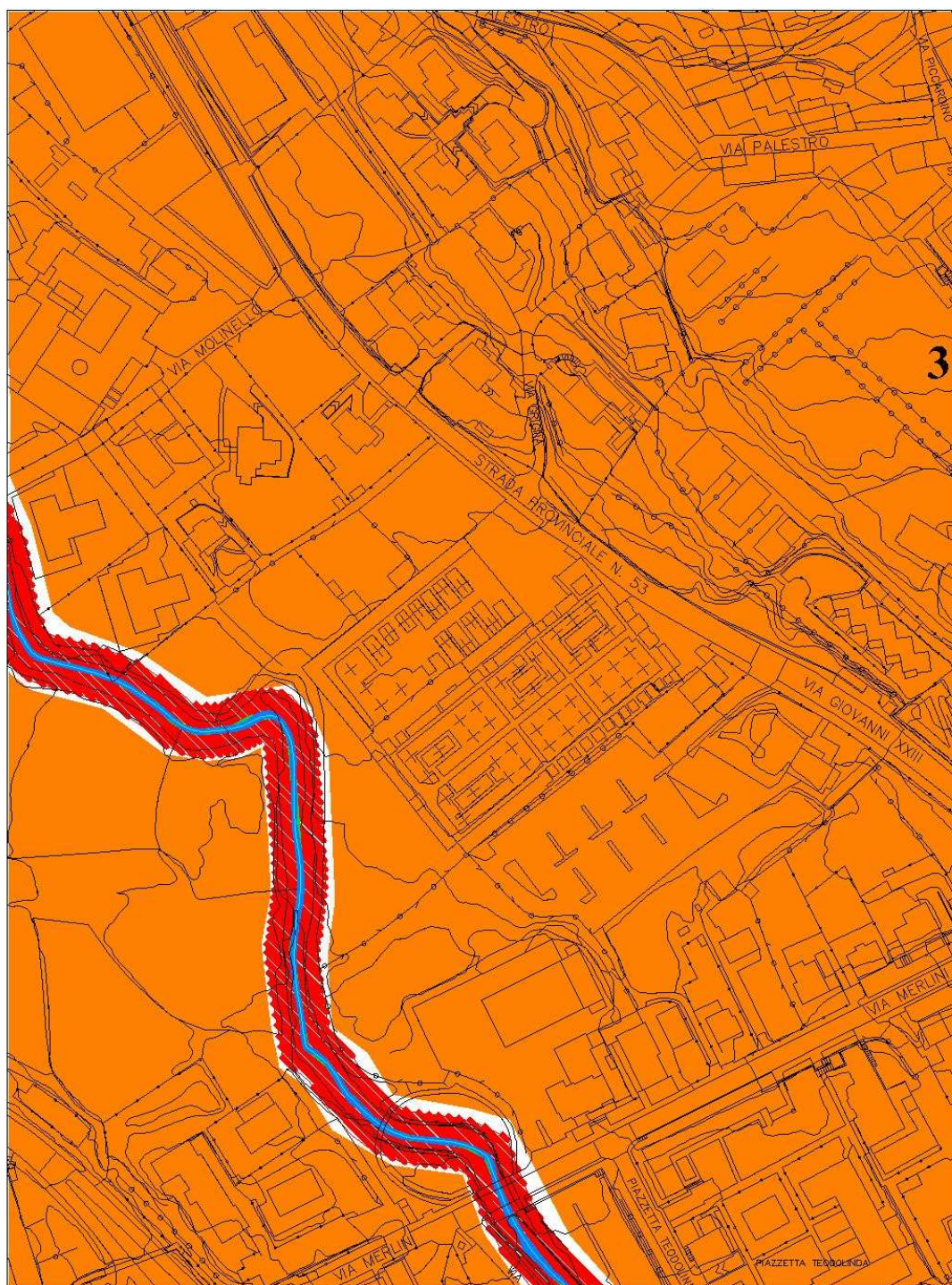
LEGENDA:

3**CLASSE 3 FATTIBILITA' CON CONSISTENTI LIMITAZIONI**

Comprende aree che presentano consistenti limitazioni alla modifica delle destinazioni d'uso dei terreni. Sono aree acclivi o predisposte al dissesto idrogeologico e morfodinamico

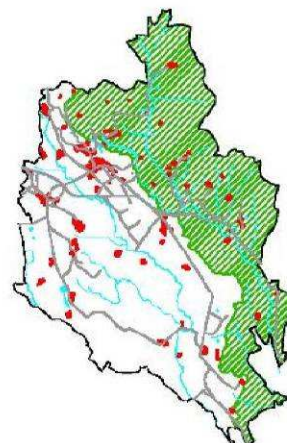
4**CLASSE 4 FATTIBILITA' CON GRAVI LIMITAZIONI**

Comprende aree con gravi limitazioni per la modifica delle destinazioni d'uso. Dovrà essere esclusa qualsiasi nuova edificazione









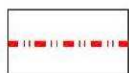
(ex.art.8 L.R. 11 Marzo 2005, n.12 e s.m.i)

QUADRO CONOSCITIVO DEL TERRITORIO COMUNALE		
ALLEGATO DP 8	TITOLO Individuazione dei vincoli e delle tutele "ope legis"	
SCALA 1:5.000	REVISIONE	
COMMESSA U-142	FASE ADOZIONE	DATA Marzo 2012
A TERMINE DELLE VIGENTI LEGGI SUI DIRITTI DI AUTORE QUESTO DISEGNO NON POTRA' ESSERE COPIATO, RIPRODOTTO O COMUNICATO AD ALTRE PERSONE O DITTE SENZA AUTORIZZAZIONE DELLO STUDIO DI ARCHITETTURA		

A TERMINE DELLE VIGENTI LEGGI SUI DIRITTI DI AUTORE QUESTO DISEGNO NON POTRA' ESSERE COPIATO, RIPRODOTTO O COMUNICATO AD ALTRE PERSONE O DITTE SENZA AUTORIZZAZIONE DELLO STUDIO DI ARCHITETTURA

Stralcio carta dei vincoli allegata al P.G.T. depositata agli atti del comune

Legenda

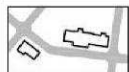


Confine Amministrativo comunale



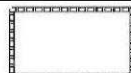
Ambiti del Tessuto Urbano Consolidato

INFRASTRUTTURE E SISTEMA DELLA VIABILITA'



Trama viaria ed urbana

NUCLEI DI ANTICA FORMAZIONE

Edifici dei
Nuclei di Antica FormazionePerimetrazione
Nuclei di Antica Formazione

VINCOLI DA ATTI NORMATIVI

BENI CULTURALI - D.Lgs. 42/2004 art.10

- | | |
|--|--|
| 1 Villa e parco Sormani Marzorati
data prov. 11/06/84 pav. 531 | 2 Chiesa di S. Maria in Villa |
| 3 Cascina Palazzone
data prov. 11/06/12 pav. 207 | 4 Basilica Preposturale di San Vittore martir
data prov. 10/16/12 pav. 208 |
| 5 Convento e chiesa della Misericordia
data prov. 02/12/40 pav. 95 | 6 Villa Caglio, Cioja |
| 7 Oratorio San Zenone di Missagliola | 8 Villa del Vignate |
| 9 Villa Moneta, Caglio (edificio detto Casone) | 10 Chiesa dei S.S. Faustino e Giovita |
| 11 Chiesa di Santa Croce | 12 Cinema Garibaldi (ex) |

BENI DEGLI ENTI LEGALMENTE RICONOSCIUTI CON PIU' DI 50 ANNI e SEGNALATI DA PTCP - art.10

- | | |
|---|--|
| 13 Ex scuole di Contra | 14 Palazzo Belgiglio (municipio di Missaglia) |
| 15 Biblioteca Comunale "F Cherubini"
Palazzo del Consiglio "Caccia Dominioni" | 16 Villa Roma |
| 17 Castel Pirovano "Piccardino" | 18 Stele della Peste (via Rengione, via Merlini, via dell
Conciliazione, via M. Beretta, via alle Valli, via XXV Aprile) |
| 19 Chiesa di S.Fermo e Rustico | 20 Palazzo Sormani Andreani |
| 21 Chiesa di San Bartolomeo | 22 Cascina Brughiera |

IMMOBILI ED AREE DI NOTEVOLE INTERESSE PUBBLICO - D.Lgs. 42/2004 art.136 (ex L. 1497/39)



Decreto Ministeriale 1 Luglio 1967

Dichiarazione di notevole interesse pubblico dell'intero territorio comunale di Missaglia

"L'intero territorio del comune di Missaglia ha notevole interesse pubblico ai sensi del D.Lgs 42/2004 ex. L. 1497/39 ed è quindi sottoposto a tutte le disposizioni contenute nella legge stessa".



Decreto Ministeriale 8 Gennaio 1964

Dichiarazione di notevole interesse pubblico della zona panoramica

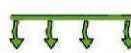
"La zona sita nel territorio dei comuni di Cernusco Montevicchia, di Missaglia e di Perego, così delimitata: dalla strada che parte da località Deserto, indi dalla mulattiera Cascina Bianca in Valle Santa Croce; dalla strada che da quest' ultima passa per la cascina Gremelli Bassa, per la cimiteria, per località Lomaniga, per la località Quattro Strade, per la località Molinazzo-Ronco-Paravino, Pianezzo San Michele, Bagaggera, Ospedaletto a Valle del Curone fino a ricongiungersi con la località Deserto, ha notevole interesse pubblico ai sensi del D.Lgs 42/2004 ex. L. 1497/39 ed è quindi sottoposto a tutte le disposizioni contenute nella legge stessa".

AREE TUTELATE PER LEGGE - D.Lgs. 42/2004 art.142

D. Lgs. 42/2004 - PARTE TERZA - TITOLO I



Parco Regionale di Montevicchia e Valle del Curone *istituito con L.R. 77 del 16-09-1983*



Riserva naturale
Parco di Montevicchia e della Valle del Curone



Aree comprese nel Parco Naturale (art.145)
istituito ai sensi della L.R. 13/2008



Aree boscate
fonte: "Piano di Indirizzo Forestale"



Fascia di rispetto dei corsi d'acqua
(150 m)

SISTEMA NATURALE - Direttiva 92/43/CEE

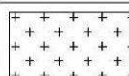
Dir. 92/43/CEE



Sito di Interesse Comunitario SIC "Valle di Santa Croce" (codice IT2030006)
istituito ai sensi della direttiva habitat 92/43/CE

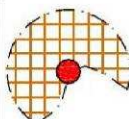
SISTEMA AMBIENTALE - R.D. 3267/23 e D.Lgs. 152/2006

R.D. 3267/23



Vincolo idrogeologico (art.7 R.D. 3267/23)

D. Lgs. 152/2006



Aree di salvaguardia delle captazioni ad uso idropotabile

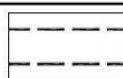
nelle quali vigono le limitazioni d'uso di cui all'art.94 del D.Lgs. 152/06 e successive modifiche ed integrazioni. La zona di tutela assoluta ha estensione di 10 metri dall'opera di presa, mentre la zona di rispetto ha estensione di almeno 200 metri a monte dell'opera di presa.

VINCOLI DA ATTI AMMINISTRATIVI

VINCOLI AMMINISTRATIVI



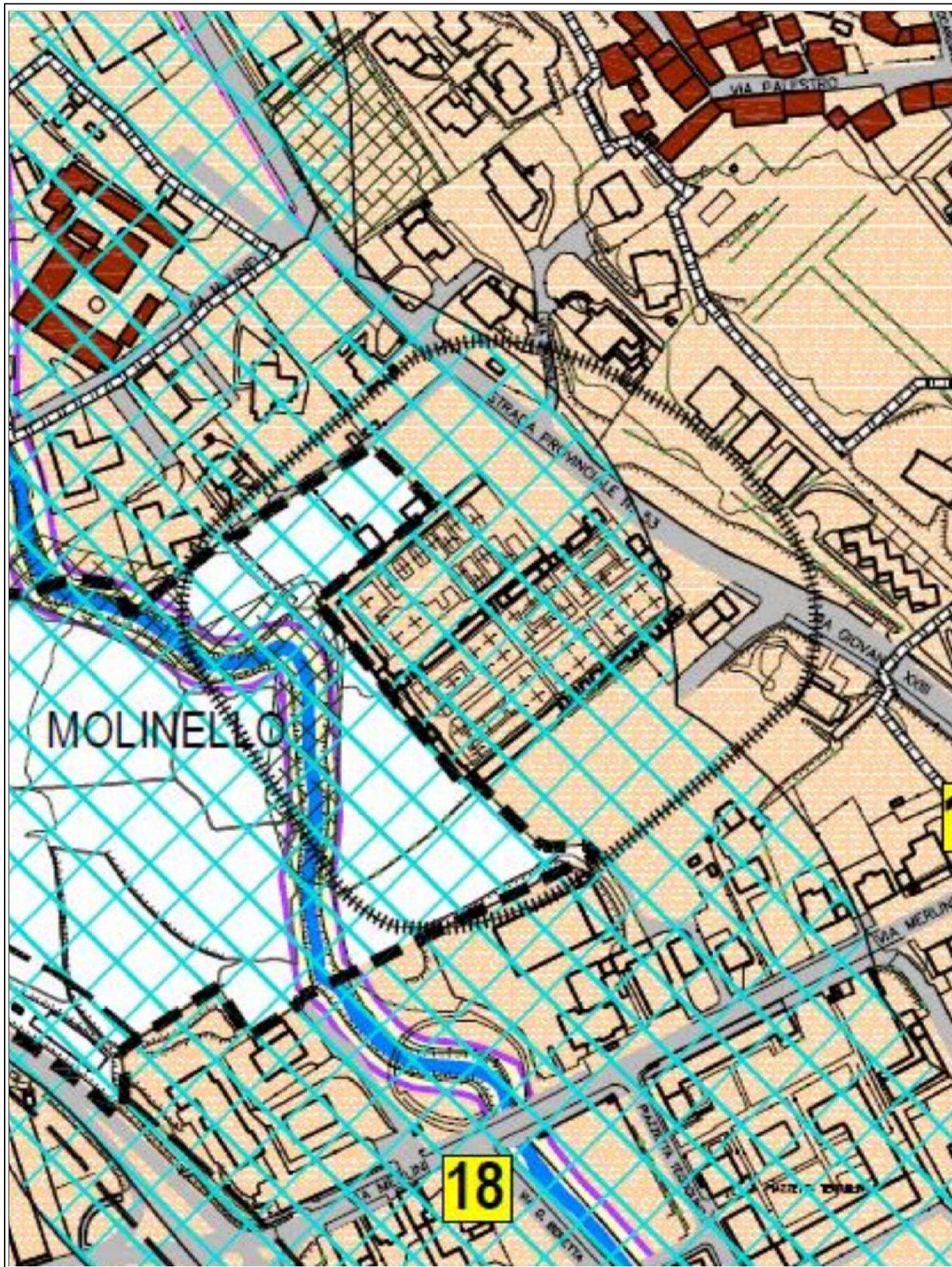
Perimetrazione ambiti di rispetto cimiteriale



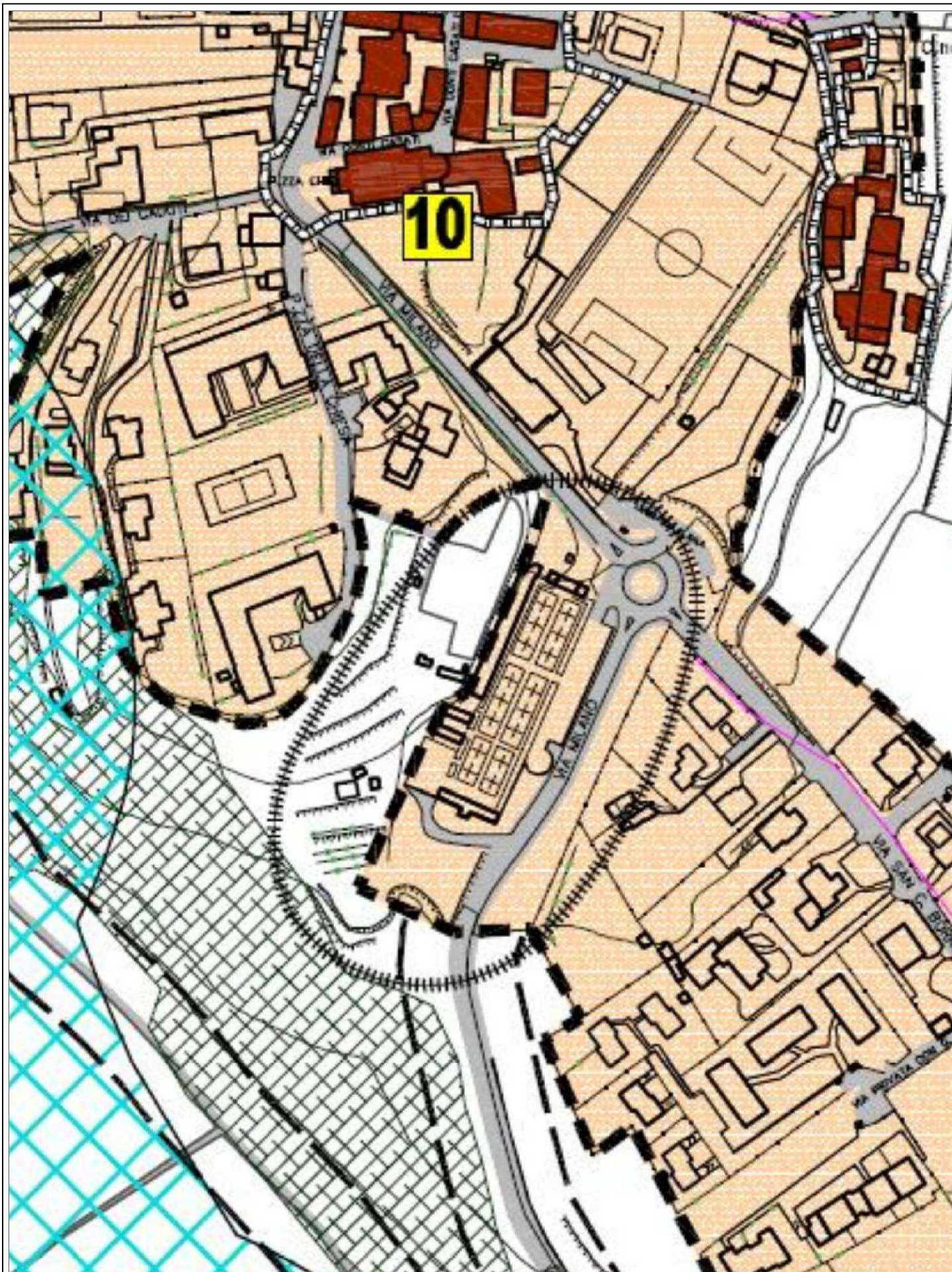
Fasce di arretramento stradale



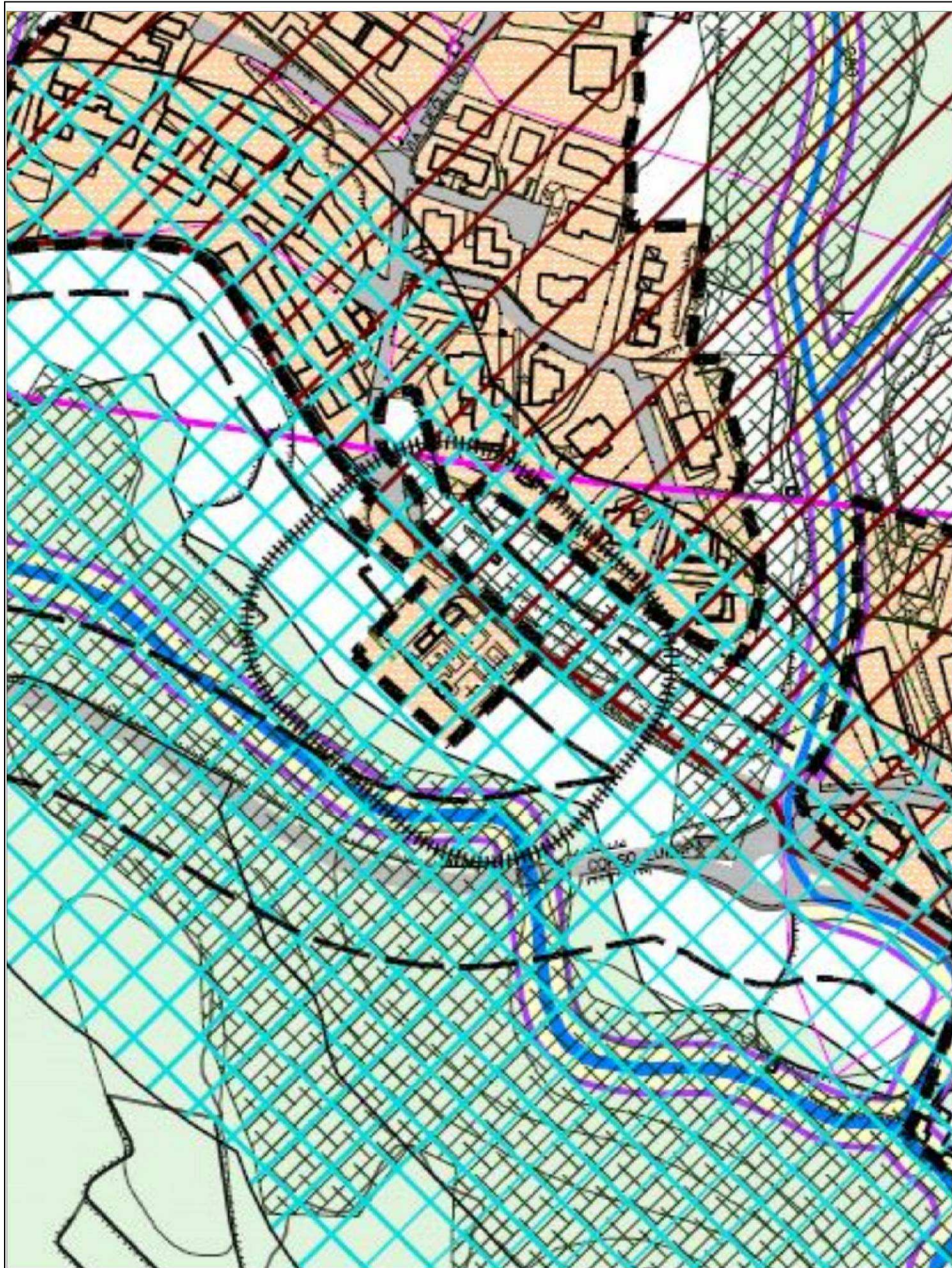
Fascia di rispetto Reticolo Idrico Minore
fonte: "Studio geologico"



Stralcio carta dei vincoli allegata al P.G.T. depositata agli atti del comune

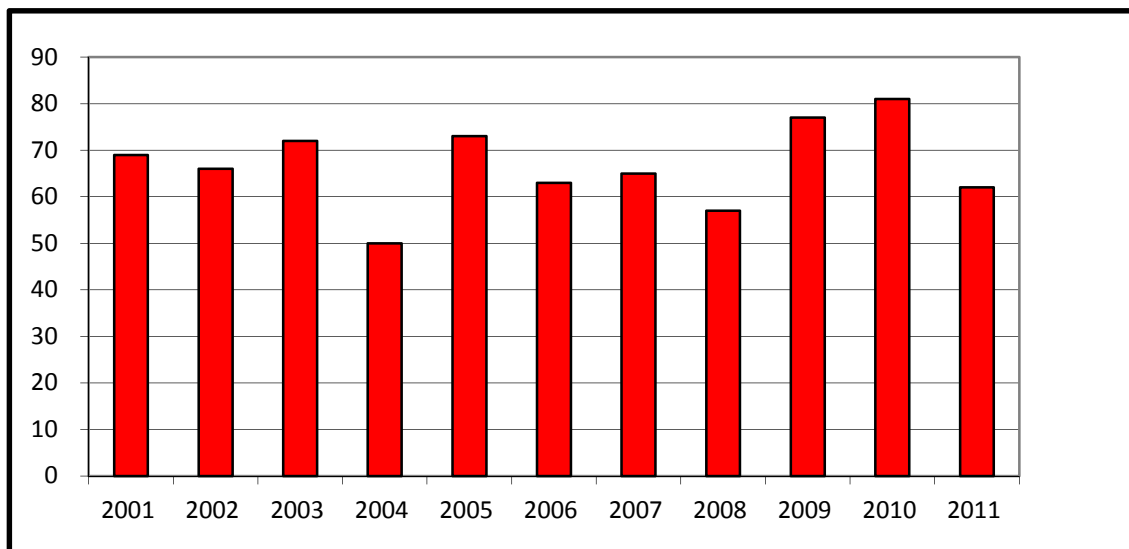


Stralcio carta dei vincoli allegata al P.G.T. depositata agli atti del comune



Stralcio carta dei vincoli allegata al P.G.T. depositata agli atti del comune

TABELLA N°1 - ANDAMENTO DELLA MORTALITA' IN MISSAGLIA NEGLI ULTIMI DIECI ANNI DAL 2001 AL 2011

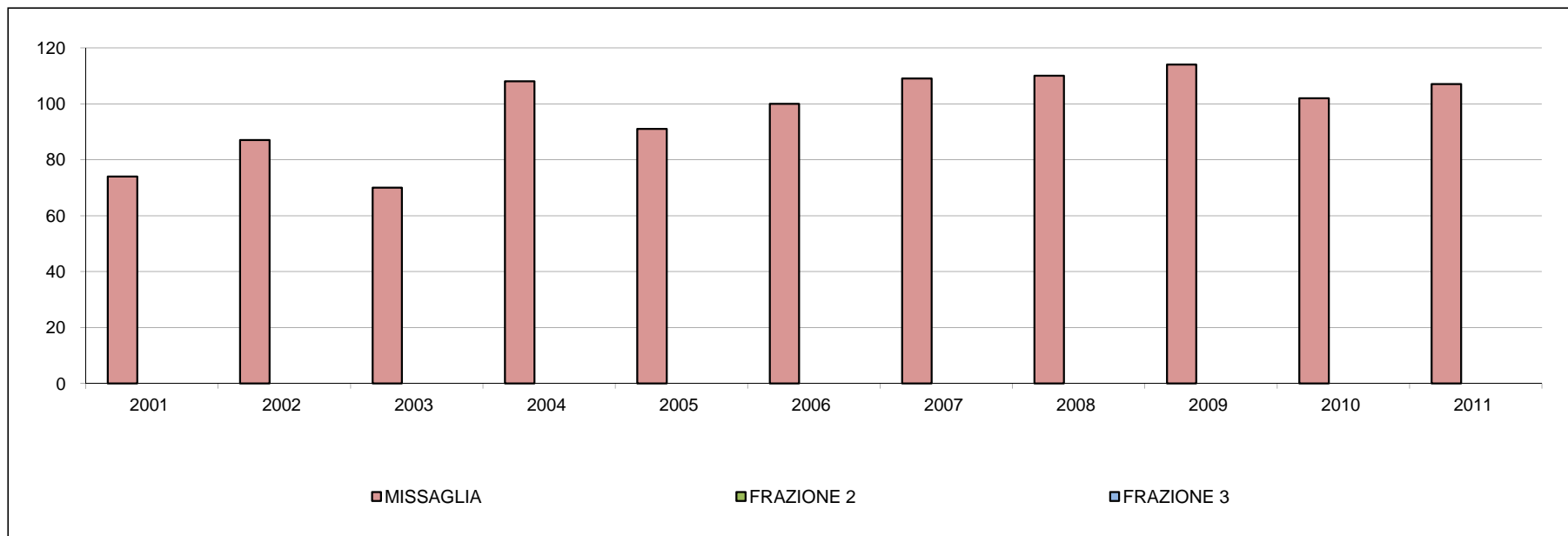


ANNO

ANNO	MORTI	VAR.TOTALE
2001	69	0
2002	66	-3
2003	72	6
2004	50	-22
2005	73	23
2006	63	-10
2007	65	2
2008	57	-10
2009	77	20
2010	81	4
2011	62	-19
MEDIA MORTI DEGLI ULTIMI DIECI ANNI		
	73,5	-0,9

DATI COMUNALI

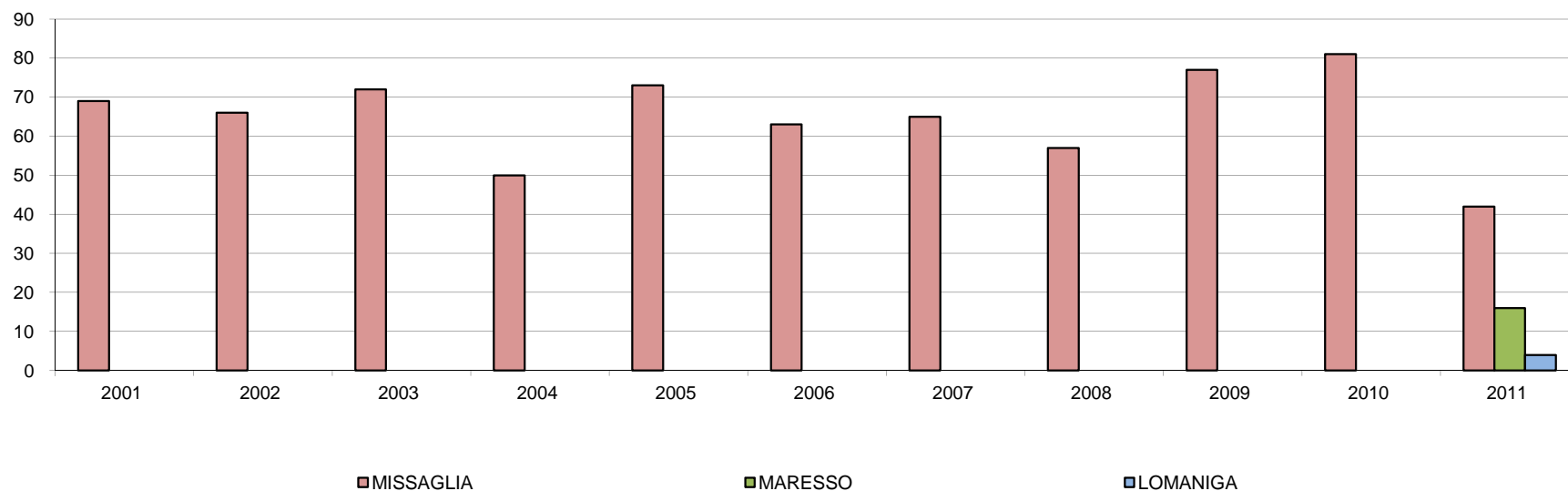
TAB 1a - PERSONE NATE NEGLI ULTIMI DIECI ANNI



ANNO	MISSAGLIA	FRAZIONE 2	FRAZIONE 3
2001	74		
2002	87		
2003	70		
2004	108		
2005	91		
2006	100		
2007	109		
2008	110		
2009	114		
2010	102		
2011	107		
TOTALE	1072	0	0

DATI COMUNALI

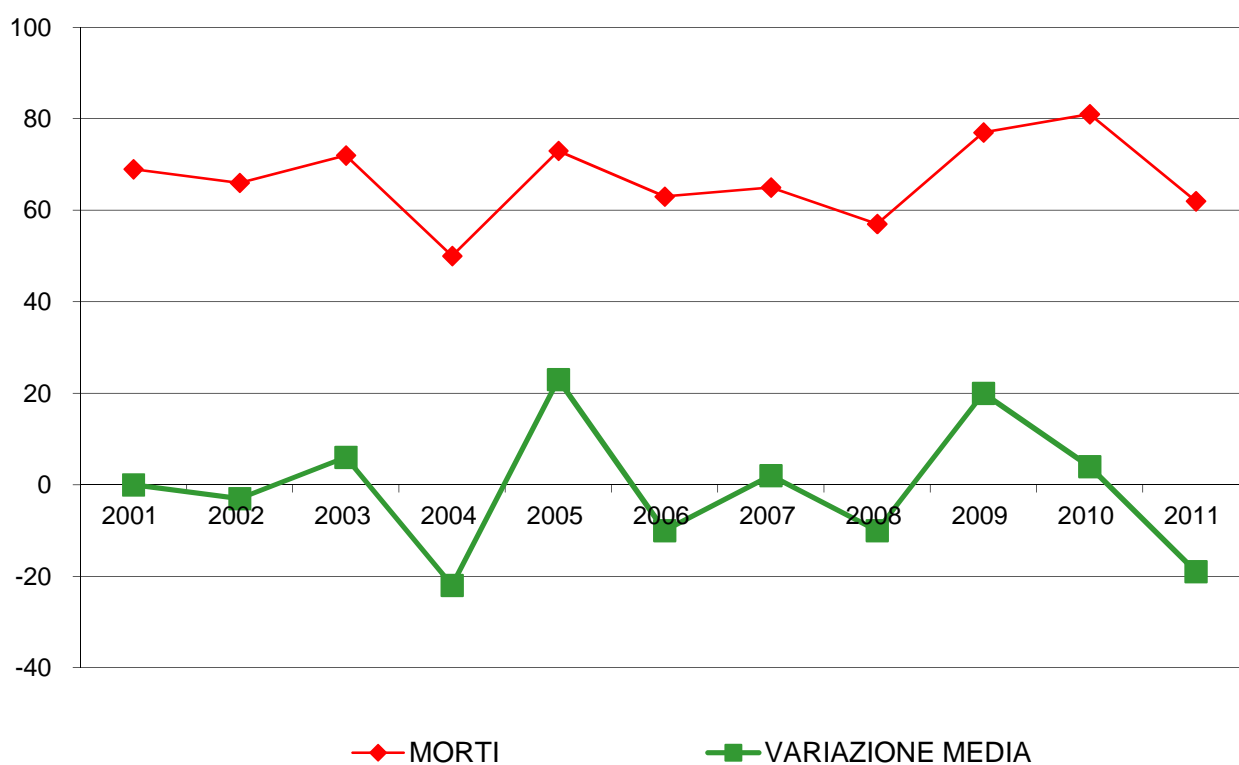
TAB 1b - PERSONE MORTE NEGLI ULTIMI DIECI ANNI



ANNO	MISSAGLIA	MARESSO	LOMANIGA
2001	69		
2002	66		
2003	72		
2004	50		
2005	73		
2006	63		
2007	65		
2008	57		
2009	77		
2010	81		
2011	42	16	4
TOTALE	715	16	20

DATI COMUNALI

**TAB 2 - RAPPORTO TRA I DECESSI E LA VARIAZIONE MEDIA DI POPOLAZIONE
NEGLI ULTIMI DIECI ANNI DAL 2001 AL 2011**



ANNO	N° DECESSI ANNO	POPOLAZIONE RESIDENTE	VARIAZIONE MEDIA	RAPPORTO TRA I DECESSI E LA VARIAZIONE MEDIA DI POPOLAZIONE
2001	69	7336	0	0
2002	66	7501	-3	-22
2003	72	7619	6	12
2004	50	7805	-22	-2,27
2005	73	7984	23	3,17
2006	63	8054	-10	-6,3
2007	65	8232	2	32,5
2008	57	8487	-10	-5,7
2009	77	8545	20	3,85
2010	81	8555	4	20,25
2011	62	8655	-19	-3,26

DATI COMUNALI

TAB 3 - RICETTIVITA' DEI CIMITERI ESISENTI AL GENNAIO 2012

TIPO DI SEPOLTURA	OCCUPATI	LIBERI
LOCULI	1250	57
OSSARI	264	233
CAPPELLE PRIVATE	32	0
TOMBE A GIARDINO	807	27

Missaglia

TIPO DI SEPOLTURA	OCCUPATI	LIBERI
LOCULI	524	95
OSSARI	32	117
CAPPELLE PRIVATE	0	0
TOMBE A GIARDINO	386	40

Maresso

TIPO DI SEPOLTURA	OCCUPATI	LIBERI
LOCULI	48	6
OSSARI	17	7
CAPPELLE PRIVATE	2	0
TOMBE A GIARDINO	516	2

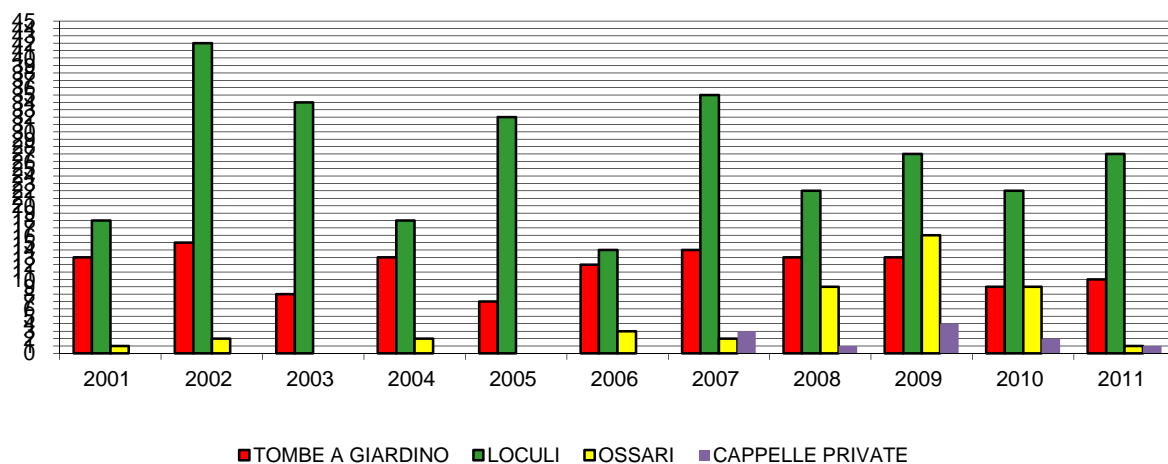
Lomaniga

N.B. Con occupati si intendono anche i posti prenotati.

RILIEVI SUL LUOGO E DATI COMUNALI

TAB 4a - RICETTIVITA' DEL CIMITERO TIPOLOGIA DI RICHIESTA DI TOMBE

Cimitero di Missaglia

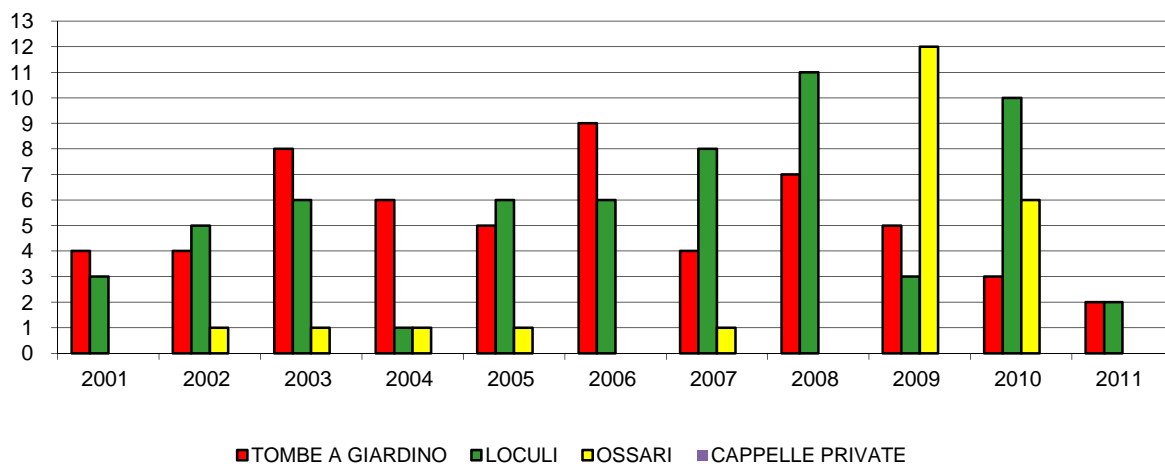


RICHIESTE PER TIPOLOGIE DI SEPOLTURA DEGLI ULTIMI DIECI ANNI				
ANNO	TOMBE A GIARDINO	LOCULI	OSSARI	CAPPELLE PRIVATE
2001	13	18	1	
2002	15	42	2	
2003	8	34	0	
2004	13	18	2	
2005	7	32	0	
2006	12	14	3	
2007	14	35	2	3
2008	13	22	9	1
2009	13	27	16	4
2010	9	22	9	2
2011	10	27	1	1
TOTALE	127	291	45	11
MEDIA RICHIESTA PER TIPOLOGIA DI SEPOLTURA NEGLI ULTIMI DIECI ANNI				
	12,70	29,10	4,50	1,10

RILIEVI SUL LUOGO E DATI COMUNALI

TAB 4b - RICETTIVITA' DEL CIMITERO TIPOLOGIA DI RICHIESTA DI TOMBE

Cimitero di Maresso

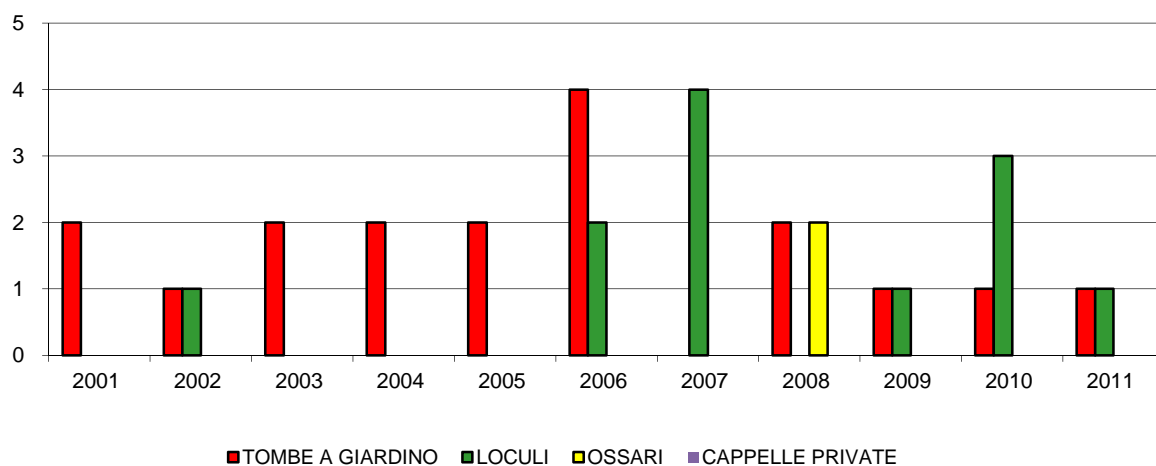


RICHIESTE PER TIPOLOGIE DI SEPOLTURA DEGLI ULTIMI DIECI ANNI				
ANNO	TOMBE A GIARDINO	LOCULI	OSSARI	CAPPELLE PRIVATE
2001	4	3	0	0
2002	4	5	1	0
2003	8	6	1	0
2004	6	1	1	0
2005	5	6	1	0
2006	9	6	0	0
2007	4	8	1	0
2008	7	11	0	0
2009	5	3	12	0
2010	3	10	6	0
2011	2	2	0	0
TOTALE	57	61	23	0
MEDIA RICHIESTA PER TIPOLOGIA DI SEPOLTURA NEGLI ULTIMI DIECI ANNI				
	5,70	6,10	2,30	0,00

RILIEVI SUL LUOGO E DATI COMUNALI

TAB 4c - RICETTIVITA' DEL CIMITERO TIPOLOGIA DI RICHIESTA DI TOMBE

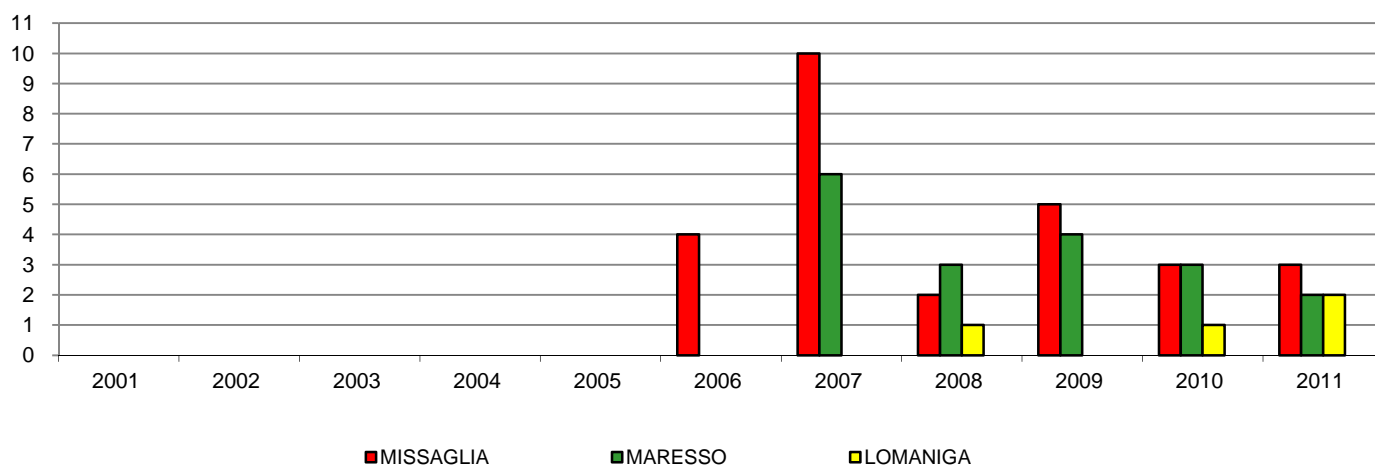
Cimitero di Lomaniga



RICHIESTE PER TIPOLOGIE DI SEPOLTURA DEGLI ULTIMI DIECI ANNI				
ANNO	TOMBE A GIARDINO	LOCULI	OSSARI	CAPPELLE PRIVATE
2001	2	0	0	0
2002	1	1	0	0
2003	2	0	0	0
2004	2	0	0	0
2005	2	0	0	0
2006	4	2	0	0
2007	0	4	0	0
2008	2	0	2	0
2009	1	1	0	0
2010	1	3	0	0
2011	1	1	0	0
TOTALE	18	12	2	0
MEDIA RICHIESTA PER TIPOLOGIA DI SEPOLTURA NEGLI ULTIMI DIECI ANNI				
	1,80	1,20	0,20	0,00

RILIEVI SUL LUOGO E DATI COMUNALI

TAB 5 - RICHIESTE DI TUMULAZIONE NON RESIDENTI



RICHIESTE DI TUMULAZIONE NEGLI ULTIMI DIECI ANNI - NON RESIDENTI			
ANNO	MISSAGLIA	MARESSO	LOMANIGA
2001			
2002			
2003			
2004			
2005			
2006	4	0	0
2007	10	6	0
2008	2	3	1
2009	5	4	0
2010	3	3	1
2011	3	2	2
TOTALE			
MEDIA RICHIESTA DI TUMULAZIONE NEGLI ULTIMI DIECI ANNI			
	1,00	1,00	N.P.

RILIEVI SUL LUOGO E DATI COMUNALI